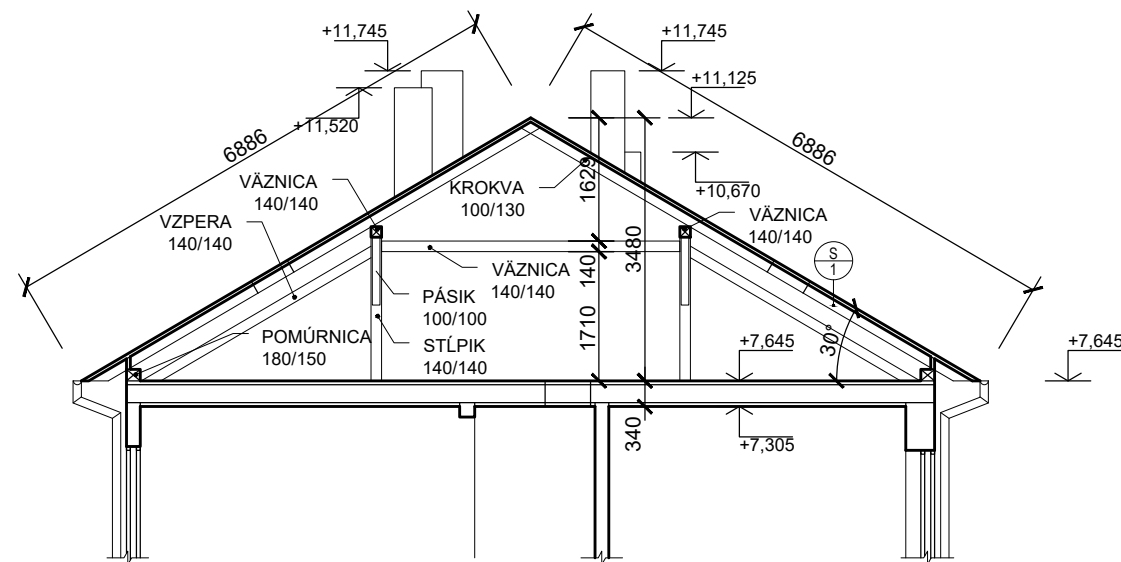
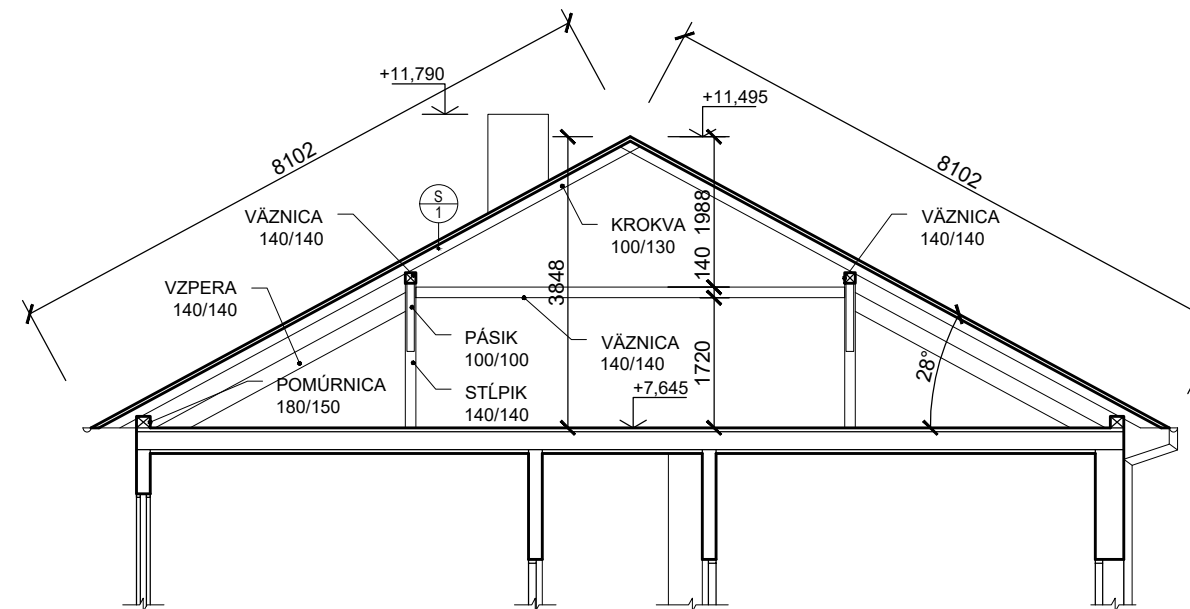


PÔDORYS KROVU, M 1: 100



REZ KROVOM A-A, M 1: 100



REZ KROVOM B-B, M 1: 100

#### POZNÁMKA

- KROV NA VIACERÝCH MIESTACH POŠKODENÝ POŽIAROM, LOKÁLNE ZOSILNENIE KROKIEV A DOPLNENIE KLIEŠŤIN
- STAVEBNÉ KONŠTRUKCIE SÚ KRESLENÉ A KÓTOVANÉ S OMIETKAMI
- SKLADBY STAVEBNÝCH KONŠTRUKCIÍ VÍD TECHNICKÁ SPRÁVA

GP	ING. ARCH. LUBOMÍR POCHABA - AD ŠTÚDIO
	NA STRELNICI 24, NITRIANSKE HRNČIAROVCE, 951 01
INVESTOR	KÚPELE SLIAČ, A.S., SLIAČ 962 31
MIESTO STAVBY	OBCO SLIAČ, SÚBOR PARCEL V K.Ú. RYBÁRE, V ZOSTAVE VÍD TECHNICKÁ SPRÁVA
NÁZOV STAVBY	

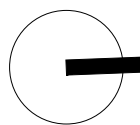
## KÚPELE SLIAČ

### - DOKUMENTÁCIA SKUTKOVÉHO STAVU

AD  
STUDIO  
NA STRELNICI 24  
NITRIANSKE HRNČIAROVCE  
951 01  
SLOVENSKÁ REPUBLIKA  
mobil: +421 905 633 360 email: ad.studio@orange.sk

ZAKÁZKOVÉ ČÍSLO  
2013  
ÚČEL  
ZAMERANIE STAVBY  
DÁTUM 01 2021

SADA



±0.000 = 391,500 MMN

ZODP. PROJEKTANT ING. MILAN KONIAR

VYPRACOVAL ING. JAKUB FUSKA, PHD.

STAVEBNÝ OBJEKT SO 1 11 STARÝ PARTIZÁN

DSD

OBSAH PRÍLOHY

VÝKRES KROVU

FORMÁT B x A4

MIERKA 1:100

ČÍSLO PRÍLOHY

111.SK-06